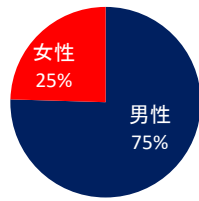


部位別：肝臓

* 症例区分「80.その他」を除いて集計

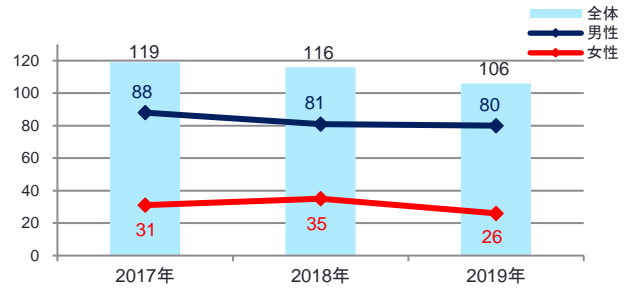
1. 登録数と男女割合

登録数	
全体	106
男性	80
女性	26

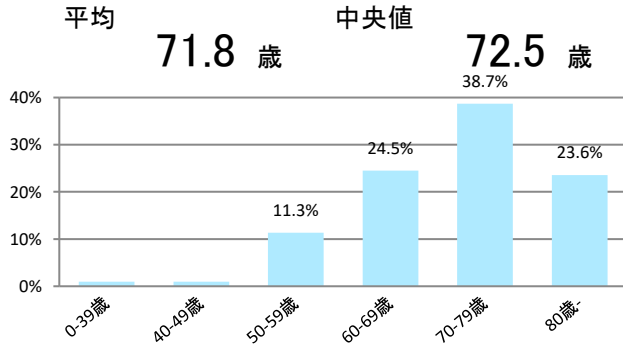


当院全登録数に占める肝臓がんの割合 **5.8%**

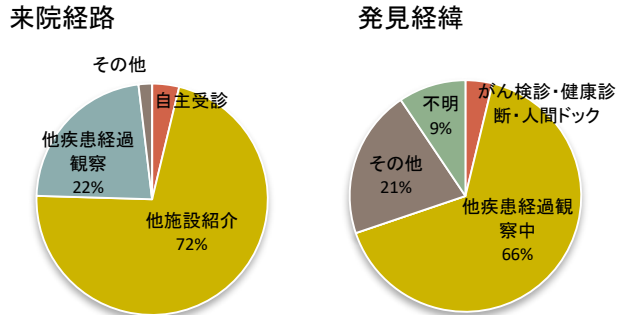
2. 登録数の年次推移



3. 年齢

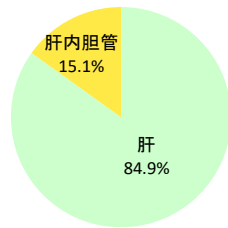


4. 来院経路と発見経緯

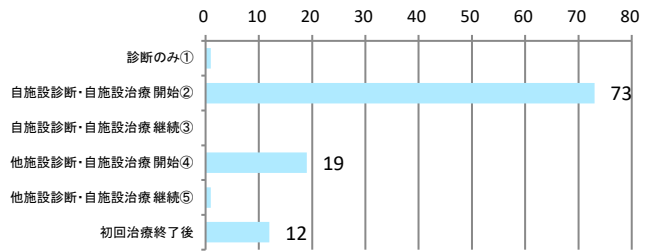


5. 詳細部位別登録数

局在コード	部位名	登録数
C220	肝	90
C221	肝内胆管	16



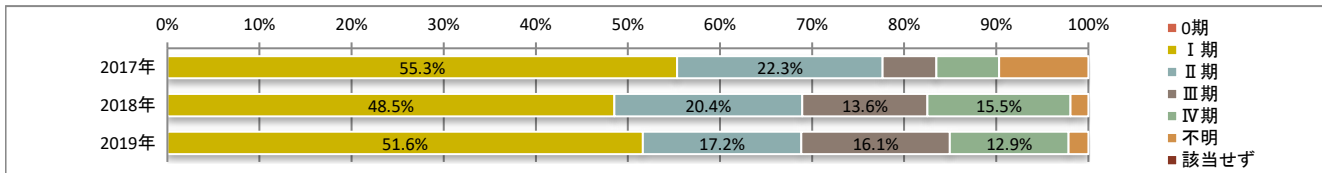
6. 症例区分



	登録数	割合
自施設責任症例 (自施設で初回治療が実施された症例) ②+③+④+⑤	93	87.7%
自施設でがんが診断された症例 ①+②+③	74	69.8%

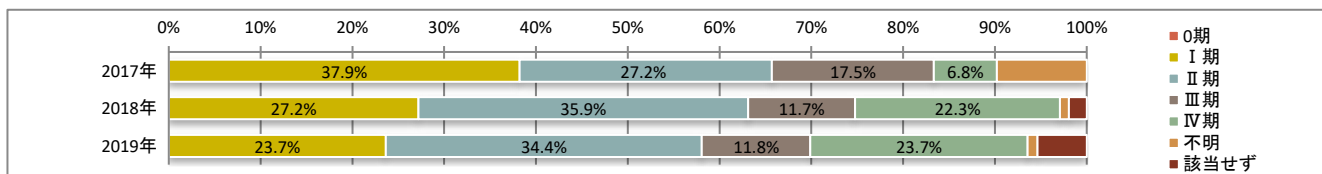
7. UICC TNM 治療前ステージ別登録 <症例区分10~31(自施設診断および初回治療実施症例)、癌腫のみ>

2019年	0期	I期	II期	III期	IV期	不明	該当せず	合計
件数	0	48	16	15	12	1~3	0	93
割合	--	51.6%	17.2%	16.1%	12.9%	--	--	



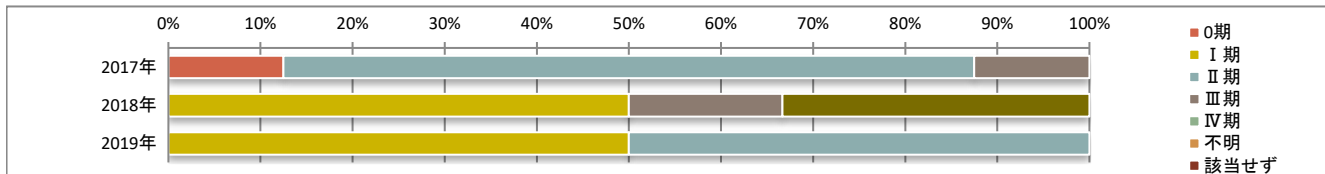
8. 取扱い規約分類 治療前ステージ別登録 <症例区分10~31(自施設診断および初回治療実施症例)、癌腫のみ>

2019年	I期	II期	III期	IV期	不明	該当せず	合計
件数	22	32	11	22	1~3	4~6	93
割合	23.7%	34.4%	11.8%	23.7%	--	--	



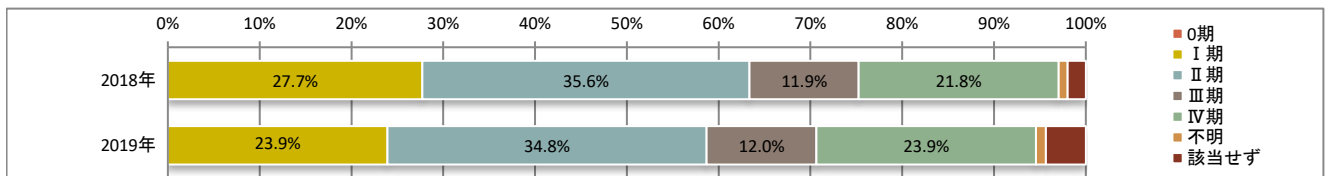
9. UICC TNM 術後病理学的ステージ別登録 <症例区分20~31(自施設責任症例)、癌腫のみ、観血的治療実施>

2019年	I 期	II 期	III 期	IV 期	不明	該当せず	術前治療後
件数	1~3	1~3	0	0	0	0	0
割合	--	--	--	--	--	--	--
	(他)I 期	(他)II 期	(他)III 期	(他)IV 期	(他)不明		合計
件数	0	0	0	0	0		4~6
割合	--	--	--	--	--		



10. 取扱い規約分類 治療前ステージ <症例区分20~31(自施設責任症例)、癌腫のみ>

2019年	I 期	II 期	III 期	IV 期	不明	該当せず	合計
件数	22	32	11	22	1~3	4~6	92
割合	23.9%	34.8%	12.0%	23.9%	--	--	



11. 取扱い規約 治療前ステージ別 治療の件数 <症例区分20~31(自施設責任症例)、癌腫のみ>

* 件数は延べ件数。例えば、外科的治療と化学療法を組み合わせを行った場合には、どちらの項目でもカウントされる。

