

下記必要事項をご記入の上、ご送信をお願い致します。
折り返し、受付確認とご入金のご案内をさせていただきます。

FAX 022-713-8013

事務局：一般財団法人厚生会 仙台厚生病院 消化器内科
住所：宮城県仙台市青葉区広瀬町4丁目15
TEL：022-222-6181（代表）内線：666

ご施設名		診療科	
フリガナ			
ご芳名			
FAX		TEL	
E-Mail		内視鏡 経験年数	
希望コース	食道 胃（2周目 新型血流 線維化 要選択） 大腸（EMR ESD 要選択）		
希望デバイス			

各コース概要とハンズオンモデルのご紹介

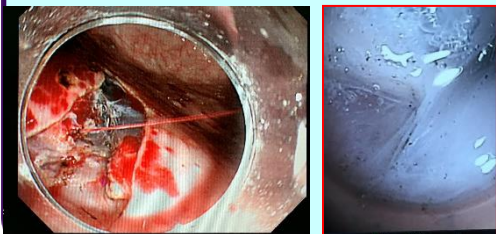
メディカルスタッフは、実際の処置具の扱いを体験し、アドバイスが受けられます。
初心者には、ESD/EMRの基本手技を指導します。
中級者には、各社から用意された*1普段は使わない処置具使用時のコツとポイントを指導し、
困難例克服のためのアドバイスをを行います。
上級者には、新しい治療法へのアイデアなどをモデルで試み、経験豊富な講師陣との
ディスカッションで新たな治療の創造に挑戦します。

【胃ESDコース】

前庭部を中心とした仮想病変で止血や
線維化対応も視野に入れたコース。
1周目はベーシックモデルを実施。

～胃ESDモデル～

- ベーシックトレーニングモデル
- Pulsating vessel モデル(新型！)
- ～動脈性出血を止められますか？～
- 線維化モデル

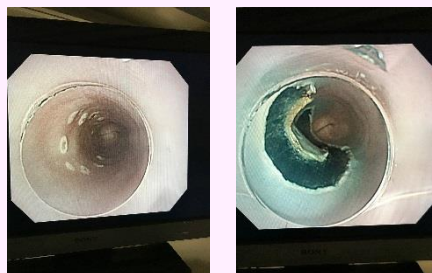


【食道ESDコース】

狭い管腔での操作と穿孔リスクを
トレーニングできます。

～食道ESDモデル～

- ベーシックトレーニングモデル



【大腸EMR/ESDコース】

大腸EMR/ESD（選択制）トレーニ
ングとなります。体位変換での
テクニック修練などもできます。

～大腸EMR/ESDモデル～

- 血流モデル（ESD）
- ヒダ対応モデル（EMR/ESD）

